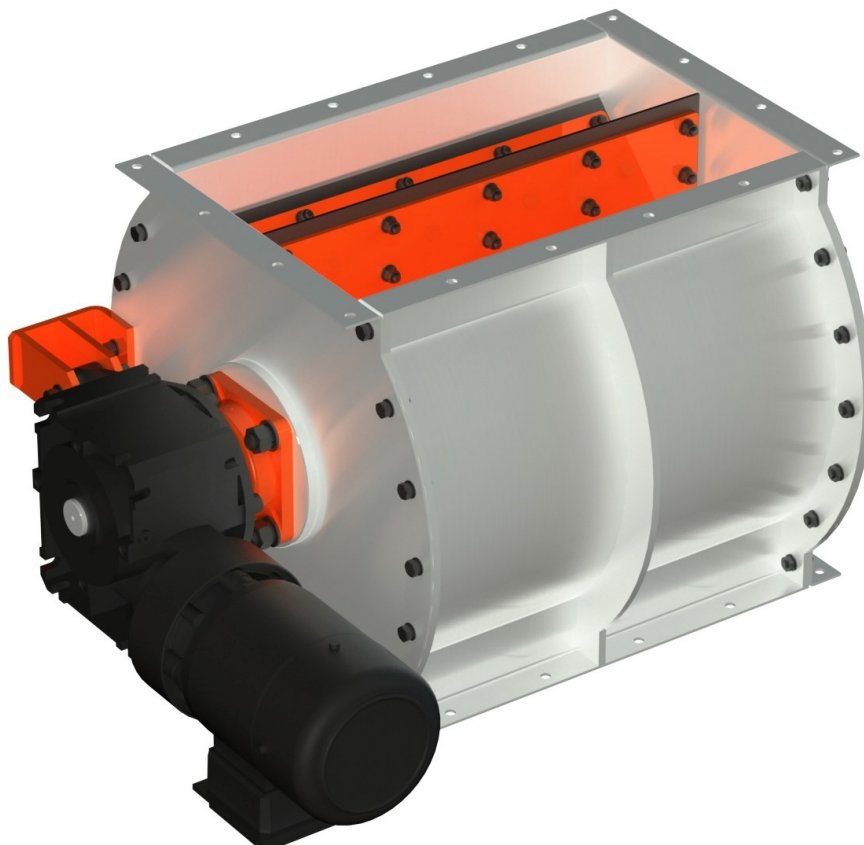


Rotacijska hranilica rotary feeder

RPGG 50-80



broj narudžbe / order number	RPGG 50-80
kapacitet transporta / transport capacity	60 m³/h
radni tlak / work pressure	+/- 5000 Pa
ulazna snaga elektromotora / motor power	1,5 kW
brzina okretanja elektromotora / motor speed	1480 RPM
napon motora / motor voltage	400/690V/50Hz
struja motora / motor current	3,1 A
težina / weight	172 kg
dimenzije prirubnice / flange size	500x800 mm
radna temperatura / working temperature	-30 až +80 °C
brzina okretanja motora / rotor speed	18 RPM
broj lopatica / number of blades	8 kom
materijalna izvedba / material design	11375
zaštita površine / surface protection	lakiran / lacquered

Opis

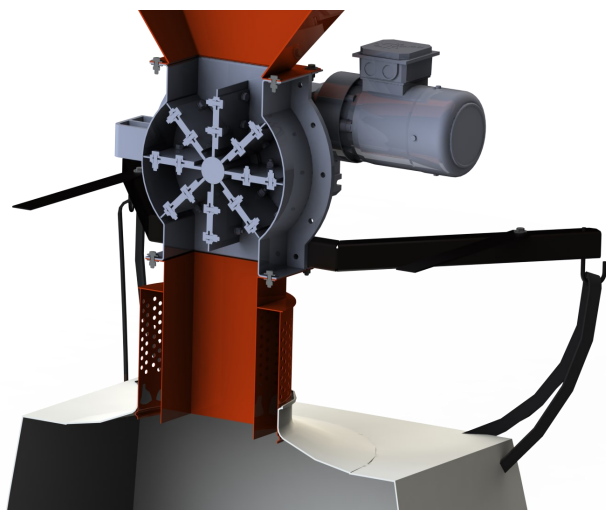
To je uređaj koji se prvenstveno koristi za pražnjenje rezervoara filtarskih uređaja tokom rada. Rotacijska hranilica (ulagač) transportira materijal od vrha prema dolje okretanjem rotora hranilice. Rotor je opremljen s fleksibilnim krajevima sa oštricama i taj sistem obezbeđuje potrebnu zaptivenost tokom rada uređaja za filtriranje. Rotor je montiran na osovinu sa ležištima, Ležišta se postavljaju izvan prostorije za transport materijala. Brzinu okretanja rotora osigurava motor sa menjačem koji je ugrađen na bazu rotacijske hranilice.

Upotreba

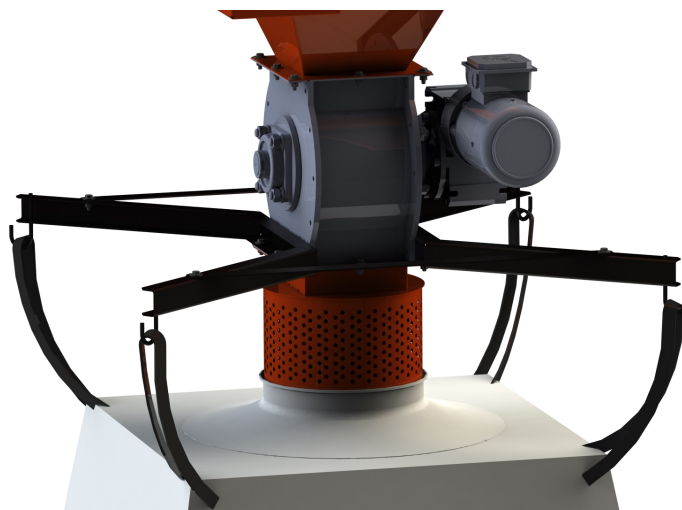
Rotacijska hranilica (ulagač) najčešće se koristi u filtarskim uređajima i ciklonskim separatorima koje zahtevaju kontinuirano uklanjanje prašine tokom rada tehnologije. Konstrukcija rotacijske hranilice obezbeđuje potrebnu zaptivenost otvora za pražnjenje tokom njegovog rada, čime se sprečava ulazak vazduha u filter ili vađenje nečistoća u vanjsku stranu filtra. Rotacijske hranilice RPPG certificirani su za odvajanje prostorije sa opasnosti od eksplozije od neeksplozivnih prostoruja i zbog toga se koriste i u sistemima za izduvanje (uklanjanje) eksplozivne prašine.

Radni uslovi

Rotacijske hranilice RPPG predviđene su za transport rasutog ili vlaknastog praha s veličinom čestica od maksimalno 50 mm. Temperatura transportiranog materijala može biti u razmaku od -20 °C do 80 °C. Postavljanje rotacijske hranilice moguće je u okruženju s temperaturom od - 20 °C sve do + 40 °C. Rotacijska hranilica pokreće se motornim pokretačem. Rotacijska hranilica RPPG certificirana je za odvajanje unutrašnje prostorije zone 22 od prostorije bez opasnosti od opasnosti od eksplozije.



Slika presjeka rotacijske hranilice



način učvršćivanja big-baga